

The logo for 'One Sustainable Health FORUM' is centered on the page. It features a circular arrangement of teal, organic, bubble-like shapes on the left. To the right of these shapes, the word 'One' is written in a large, white, sans-serif font. Below 'One', the words 'Sustainable' and 'Health' are stacked in a smaller, white, sans-serif font. To the right of 'Health', the word 'FORUM' is enclosed in a white rectangular box with a black border.

One
Sustainable
Health **FORUM**

Une initiative de la Fondation USDT
« Une Santé Durable pour Tous »

En partenariat avec



1- POURQUOI PROPOSER UNE DÉMARCHE « ONE SUSTAINABLE HEALTH » ?

LA PANDEMIE ACTUELLE CONFIRME LE BESOIN D'UNE NOUVELLE APPROCHE DE LA SANTE

L'épidémie mondiale de Covid-19 **souligne nos fragilités humaines, environnementales et institutionnelles, tout en mettant en lumière des chemins de résilience.** Elle nous force à accélérer les transitions économiques, énergétiques et écologiques dans le sens du développement durable. Elle révèle notre insuffisante préparation face à l'émergence infectieuse qui ne peut être contenue que dans le cadre d'une approche intégrée, équitable et globale de la santé. Nous devons prendre en compte le **continuum** qui existe entre environnement, santé animale et santé humaine (concept « One Health ») dans une approche sans frontières géographiques (concept « Global Health ») avec un accès universel. Ce continuum **requiert une approche holistique de la santé humaine, multidisciplinaire et multisectorielle, alignée sur nos valeurs universelles en faveur d'un accès équitable pour tous.**

Nos activités humaines influencent tout le vivant, animal, végétal et environnemental, et provoquent des changements qui affectent fortement la santé et le bien-être de tous. De plus en plus de **professionnels prennent conscience** que ces **problématiques doivent être maintenant abordées d'une façon transdisciplinaire** pour accélérer le dépassement des logiques propres à chaque domaine et permettre **une réponse à l'échelle de la planète cohérente et à la hauteur des enjeux.** La pandémie nous invite à répondre à ces questions en accélérant le développement de projets en faveur d'une seule santé, intégrée, équitable et mondiale.

Notre santé dépend de celles des autres et de multiples facteurs provenant du **mode d'organisation de nos sociétés et de nos valeurs** : mode de gouvernance, urbanisation, politiques énergétiques et industrielles, mobilités, pratiques agricoles, dérèglement climatique, transformation du biotope, vulnérabilités et appauvrissement, insécurité alimentaire... L'amélioration de notre santé mondiale entraînera des synergies avec l'ensemble des **17 Objectifs du Développement Durable (ODD 2030)**, en matière d'éducation, de réduction des inégalités socio-économiques mais aussi de genre, de protection de l'environnement, etc. Pour parvenir à répondre aux ODD 2030, il nous faut changer d'échelle et concrétiser l'approche en faveur du Bien Public qu'est la santé mondiale. Quels devront être les grands programmes à développer pour accélérer l'atteinte des ODD 2030 et nous prémunir de nouvelles pandémies ou de toutes autres formes de déséquilibre ou d'inégalités ?

Aujourd'hui, une démarche « **One Sustainable Health** » (OSH), qui associe à la fois l'approche « One Health » et « Global Health » avec un accès universel et équitable, est devenue indispensable pour **transformer l'objectif d'une santé durable pour tous en une réalité** à notre portée. Cette orientation est souhaitée par de nombreuses communautés, des associations, des fondations, des chercheurs et des patients, des entrepreneurs innovants et des gouvernements. Nous sommes tous concernés par l'évolution d'une santé durable pour tous.

Comment organiser une approche OSH qui puisse impliquer les différents acteurs clés de la santé dans le respect de leur diversité et de leur complémentarité ? Le 26 octobre 2020, nous avons signé à l'ambassade de France à Berlin un engagement pour développer ensemble la Démarche OSH. Elle se veut être un Forum entre toutes les parties prenantes de la santé pour **rendre opérationnelle l'approche One Sustainable Health avec des projets innovants.**

Découvrez la Démarche OSH Forum et rejoignez-nous pour l'enrichir de votre expertise !

Benoît MIRIBEL
Fondation USDT
« Une Santé Durable pour Tous »

Professeur Detlev GANTEN
Fondateur du World Health Summit (WHS)

2- COMMENT DÉVELOPPER LA DÉMARCHE « ONE SUSTAINABLE HEALTH » ?

Comment renforcer l'adéquation et la synergie des grands programmes de santé des agences publiques avec les objectifs des partenaires privés, les besoins des communautés et les réalités du terrain ? Comment faire converger des programmes transversaux de santé mondiale tout en renforçant la spécificité et la pertinence de toutes les disciplines qui la composent ? **Comment traduire l'approche One Sustainable Health en projets concrets ?**

La Démarche OSH Forum a pour ambition de rendre opérationnelle une approche intégrée, équitable et globale de la santé. Elle doit faciliter **un travail collaboratif aujourd'hui indispensable pour définir les priorités mondiales et les actions opérationnelles nécessaires à une santé durable pour tous**. Cela nécessite de pouvoir impliquer l'ensemble des acteurs clés, parties prenantes de notre santé, dans un Forum International où chacun pourra apporter son expertise et permettre une véritable approche transversale sans frontières. La Démarche développe pour cela un processus de concertation et de recherche portée par des partenaires notamment au profit d'une Europe de la Santé, afin d'engager des Groupes de Travail internationaux transdisciplinaires. **Ce processus permettra d'aboutir à la préconisation de nouvelles actions opérationnelles de terrain et des recommandations pour les politiques publiques en faveur d'une santé durable pour tous**. Ces actions et recommandations seront étroitement reliées à la modification des trajectoires économiques, sociales, énergétiques et écologiques aux fins de contribuer à la réalisation de l'Agenda 2030 du Développement Durable.

La Fondation Une Santé Durable pour Tous (USDT) porte la Démarche OSH Forum en partenariat avec le World Health Summit (WHS) fondé à Berlin par le Professeur Detlev Ganten. Cette Démarche OSH Forum s'inscrit dans la dynamique du Traité d'Aix la Chapelle (2019) entre la France et l'Allemagne qui stipule que « *les deux États s'emploient à renforcer le processus de mise en œuvre des instruments multilatéraux relatifs au développement durable, à la santé mondiale et à la protection de l'environnement et du climat, en particulier l'Accord de Paris du 12 décembre 2015 et le Programme de Développement Durable à l'horizon 2030 des Nations Unies* ». La Démarche OSH Forum entend contribuer au développement d'une **Europe de la Santé, force d'évolution pour la santé mondiale**.

Favorisant les synergies entre acteurs publics et privés, cette Démarche OSH vise à se développer dans un esprit « sans frontières » entre les diverses régions du monde, qui sied à la réussite des politiques de santé multilatérales coordonnées par l'Organisation mondiale de la Santé (OMS). OSH Forum contribuera au dialogue et à la connaissance mutuelle des enjeux entre les acteurs de la santé francophones, anglophones et le reste du monde. Tous sont invités à contribuer pour que la santé mondiale, Bien Public, soit accessible au plus grand nombre.

Face aux enjeux majeurs d'une santé durable pour tous, comment articuler le travail du temps long de la recherche, de la préparation, de l'anticipation, de la prévention et de la programmation avec celui du temps court imposé par les urgences sanitaires et les catastrophes naturelles ?

OSH Forum est une démarche inclusive et collaborative au service de l'ensemble des acteurs contribuant à l'amélioration de la santé mondiale et à son inscription dans l'Agenda 2030 des ODD. Il constitue **un projet d'intérêt général, riche en échanges fructueux, concrets et opérationnels**, dont l'objectif est d'aboutir à des recommandations influentes et des actions innovantes.

3- LES ÉTAPES CLÉS DE LA DÉMARCHE OSH

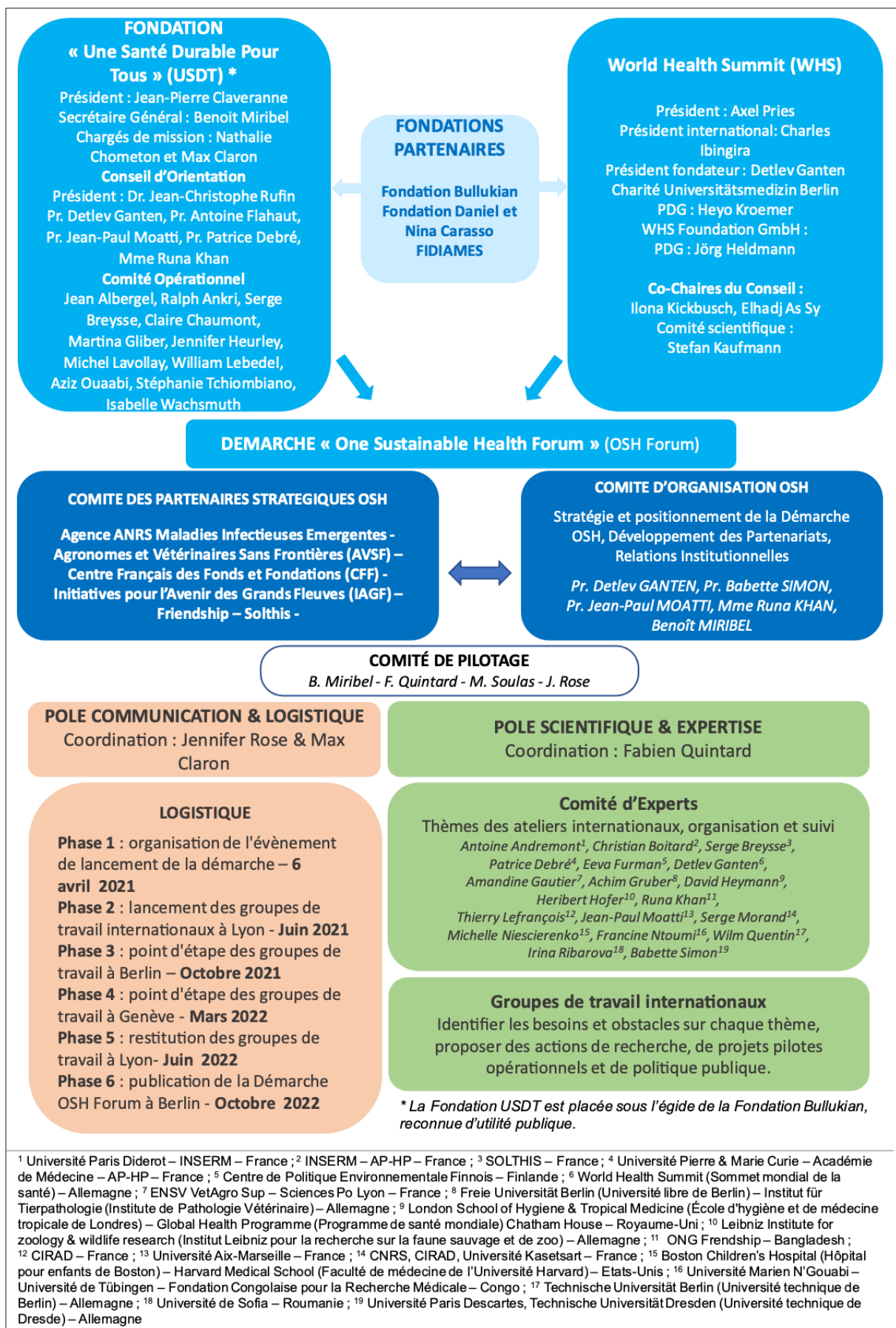
Octobre
2020

1. **26 octobre 2020** : Engagement en faveur du développement de la Démarche OSH Forum à l'ambassade de France à Berlin, en marge du World Health Summit (WHS) ; signature d'une convention de partenariat entre le WHS et la Fondation USDT
2. **Novembre 2020** : Ouverture du site internet OSH Forum : www.onesustainablehealth.org
3. **Décembre 2020** : Constitution du Comité d'Organisation OSH
4. **Janvier 2021** : Constitution du Comité d'Experts OSH (Expert Advisory Group) chargé de définir le cadre et les thématiques des Groupes de Travail internationaux
5. **Février 2021** : Recensement de toutes les initiatives internationales liées à l'approche One Sustainable Health
6. **Mars 2021** : Constitution du Comité des Partenaires Stratégiques reflétant la diversité des acteurs publics et privés concernés par la Démarche OSH et apportant leurs réseaux et leurs expertises
7. **6 avril 2021** : Lancement de la Démarche OSH ayant pour but de sensibiliser le plus grand nombre de professionnels
8. **20 mai 2021** : Conférence virtuelle avec les membres du Comité d'Experts OSH pour introduire les différentes thématiques des groupes de travail
9. **5 et 6 juillet 2021** (sous réserve) : Lancement des Groupes de Travail internationaux (Meeting OSH Forum - Lyon)
10. **Octobre 2021** : Point d'étape 1 des Groupes de Travail avec les ajustements nécessaires (WHS - Berlin)
11. **Mars 2022** : Point d'étape 2 des Groupes de Travail (GHF - Genève)
12. **Juin 2022** : Synthèse des recommandations des Groupes de Travail (Meeting OSH Forum - Lyon)
13. **Octobre 2022** : Diffusion de la Déclaration OSH Forum (WHS - Berlin)

Octobre
2022

A la suite du rassemblement des Groupes de Travail internationaux à Lyon en juin 2022, les recommandations opérationnelles issues de cette Démarche OSH seront rassemblées dans une « Déclaration One Sustainable Health » qui sera diffusée lors du World Health Summit 2022 à Berlin. Cette « Déclaration OSH » permettra de guider les politiques publiques et programmes opérationnels des Etats, des agences internationales, des entreprises, des ONG et des Fondations.

4- ORGANISATION DE LA DÉMARCHE OSH



5- REJOIGNEZ LA DÉMARCHE OSH

✓ Inscrivez-vous sur le site internet pour suivre le lancement de la Démarche OSH le 6 avril à 14h !

L'ensemble de la Démarche OSH Forum repose sur une approche transversale et pluridisciplinaire, animée par une communauté d'experts (chercheurs et opérateurs) pour identifier des actions opérationnelles avec les financements adéquats. L'une des attentes majeures de cette Démarche est de pallier l'effet « silo » au bénéfice d'une concertation transdisciplinaire répondant aux priorités constatées sur le terrain. Toutefois, cette approche horizontale devra préserver une certaine verticalité indispensable à toutes les disciplines existantes qui ont chacune leurs priorités d'actions et leur pertinence.

La Démarche OSH comprend un **Comité des Partenaires Stratégiques** composé d'organisations provenant des différentes composantes de la santé mondiale ainsi qu'un **Comité d'Experts** rassemblant des personnalités qualifiées représentatives de la diversité de l'approche One Sustainable Health.

- Vous êtes un **professionnel expert** qui agit dans le cadre d'une approche OSH ? Vous pourrez participer aux Groupes de Travail internationaux qui seront lancés en juin 2021 à Lyon.
- Vous représentez **une organisation publique ou privé** concernée par la Démarche OSH ? Rejoignez le Comité des Partenaires Stratégiques pour apporter vos réseaux et vos expertises.

Vous pouvez **apporter un soutien à cette Démarche OSH** d'intérêt général ou vous souhaitez de plus amples informations ? Contactez **Max CLARON**, chargé de mission : max.claron@fondation-usdt.org / +33688908586

Fondation Une Santé Durable pour Tous (USDT)

26 place Bellecour

69 002 Lyon, France

Benoît MIRIBEL

Secrétaire Général

benoit.miribel@fondation-usdt.org

A propos de la Fondation Une Santé Durable pour Tous (USDT)

La Fondation USDT, abritée à la Fondation Bullukian reconnue d'utilité publique, a été lancée en juin 2020, à la sortie du 1^{er} premier confinement en France. Elle a pour vocation l'échange de connaissances en faveur d'une santé durable accessible à tous. Elle entend contribuer à développer le dialogue entre les différents acteurs publics et privés de la santé, en particulier entre les chercheurs, les opérateurs et les partenaires qui soutiennent leurs actions de terrain. Le Docteur Jean-Christophe RUFIN (Médecin et Académicien) préside son conseil d'orientation.

A propos du World Health Summit (WHS)

Le WHS rassemble chaque année fin octobre à Berlin l'ensemble des acteurs publics et privés de la santé mondiale pour débattre des priorités d'actions. Il a été fondé par le Professeur Detlev GANTEN de l'Université Charité. Le WHS promeut une approche globale axée sur la science des ODD dont les enjeux sont interdisciplinaires, fondés sur la science, intersectoriels et concertés.